

BETJENINGSVEJLEDNING TIL DIN FJERNAFLÆSTE ELMÅLER E450

E450 er en af de mest moderne målere på markedet. Den giver dig adgang til en række data, så du nemt kan følge dit elforbrug. Du får det bedste og mest detaljerede overblik ved at logge ind på din måler via: www.skforsyning.dk/kundeservice/mit-forbrug, hvis du har valgt SK forsyning som elleverandør. Du kan også trykke dig frem til brugbare informationer på selve måleren. Det sker ved at bruge målerens grønne knap. Som udgangspunkt skifter du menuer med korte tryk og vælger en menu med et langt tryk (over 2 sekunder).

Måleren er af typen summationsmåler og lever dermed op til kravet i Bekendtgørelse om fjernaflæste elmålere og måling af elektricitet i slutforbruget nr. 75 af 25/01/2019.

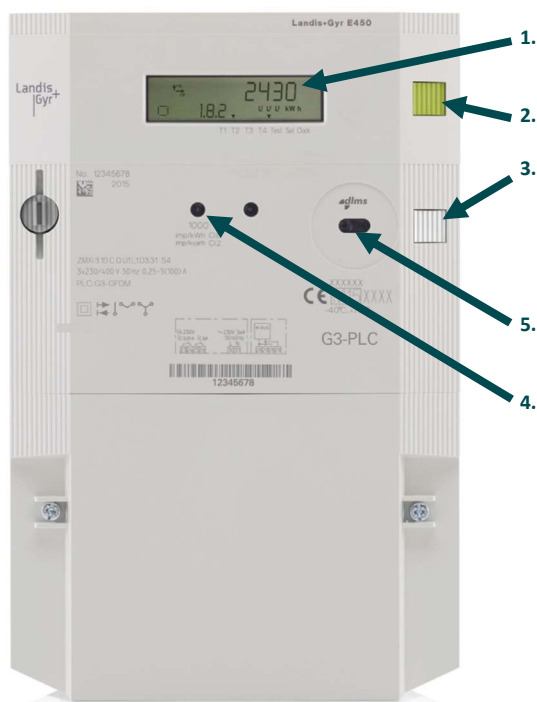
MÅLERENS FUNKTIONER

1. Din måler viser som udgangspunkt den aktuelle tællerstand - altså hvor mange kWh, der er brugt, siden den blev tilsluttet. Det er også denne visning, måleren automatisk vender tilbage til, hvis du ikke trykker på noget i 30 sekunder.
2. Hvis du trykker to korte tryk, kommer du til menuen Std data. Vælg denne med et langt tryk. Den første visning i displayet viser husstandens øjebliksværdi for køb af strøm - målt i kW. Du kan kende visningen ved, at koden 1.7.0 fremgår til venstre i displayet.

Hvis du trykker en gang til, viser måleren husstandens øjebliksværdi for salg af strøm - dette er kun relevant, hvis du har solceller. Koden er her 2.7.0.

Hvis du trykker en gang til, viser målerens tællerværk den samlede mængde strøm, der er købt i målerens levetid (kode 1.8.0), og et tryk mere viser tilsvarende det samlede salg i målerens levetid (kode 2.8.0).

3. Knap anvendes efter anvisning fra elleverandøren til at genindkoble måleren. Knappen holdes nede i 5-7 sekunder hvorefter der kommer et klik fra måleren.
4. Denne lampe blinker 1.000 gange pr. kWh.
5. Lampe anvendes ikke.



1. Indikation om måler kan gentilsluttes
2. Her vises koden på forbruget.
3. Blinker klokken er der noget galt med måleren: Kontakt Zeanet.
4. Her vises værdierne på aflæsningen.

HUSK AT:

– du ikke kan ødelægge noget ved at trykke på målerens knapper. Benyt den til at blive bevidst om dit elforbrug!

Nordvej 6
4200 Slagelse
T: +45 5836 2600
kontakt@zeanet.dk