

BETJENINGSVEJLEDNING TIL DIN FJERNAFLÆSTE ELMÅLER E650

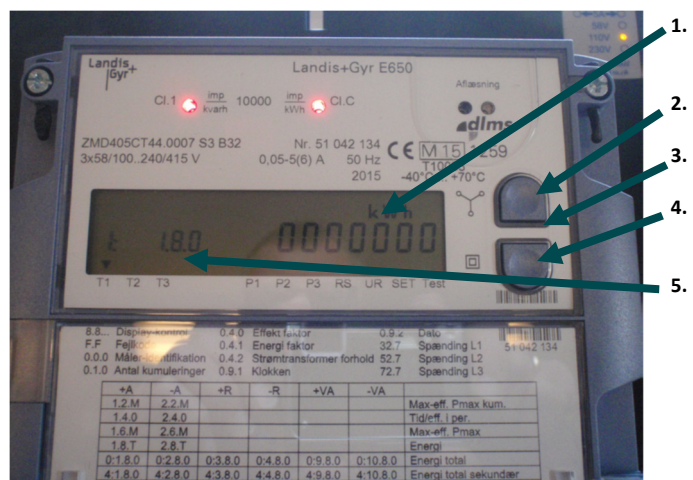
E650 er en af de mest moderne målere på markedet. Den giver dig adgang til en række data, så du nemt kan følge dit elforbrug. Du får det bedste og mest detaljerede overblik ved at logge ind på din måler via: www.skforsyning.dk/kundeservice/mit-forbrug, men du kan også trykke dig frem til brugbare informationer på selve måleren.

MÅLERENS FUNKTIONER

Der kan skiftes mellem de forskellige visninger ved at trykke på betjeningsknapperne.

1. Displayet viser
2. Op/ned tryk skifter mellem menupunkter.
3. Et langt tryk vælger undermenu.
4. Samtidigt tryk på begge knapper skifter til normalvisning.
5. Kanal liste

- 1: 1.8.0 Forbrugs tællerværk kWh.
- 4: 1.8.0 Verificeret forbrugs tællerværk kWh.
- 1: 2.8.0 Salgs tællerværk (hvis køb/salg måler) kWh.
- 4: 2.8.0 Verificeret salgs tællerværk (hvis køb/salg måler) kWh.
- 1: 3.8.0 Reaktiv forbrugs tællerværk Kvar.
- 1: 4.8.0 Reaktiv salgs tællerværk (hvis køb/salg måler) Kvar.
- 1: 33.7 Cos phi L1
- 1: 53.7 Cos phi L2
- 1: 73.7 Cos phi L3
- 1: 13.7 Samlet cos phi
- 16.7.0 Øjeblikkeligt forbrug kWh.
- 31.7 Strøm i L1 A.
- 51.7 Strøm i L2 A.
- 71.7 Strøm i L3 A.
- 91.7.0 Samlet strøm A.
- 32.7 Spænding i L1 V.
- 52.7 Spænding i L2 V.
- 72.7 Spænding i L3 V.
- 14.7 Frekvens Hz
- 0.4.2 Omsætningsforhold strømtransformere
- 0.4.3 Omsætningsforhold spændingstransformere
- 0.0.0 Målerens ID Nr.
- 0.0.1 Målerens ID nr.
- 0.9.1 Aktuelt klokkeslæt
- 0.9.2 Aktual dato.



Måleren kan tilbageslås ved tryk på begge knapper samtidig. Alternativt tilbageslås måleren af sig selv efter ca. 6 min.

HUSK AT:

– du ikke kan ødelægge noget ved at trykke på målerens knapper. Benyt den til at blive bevidst om dit elforbrug!